

開発ニュース No.2444とさしかえてください。



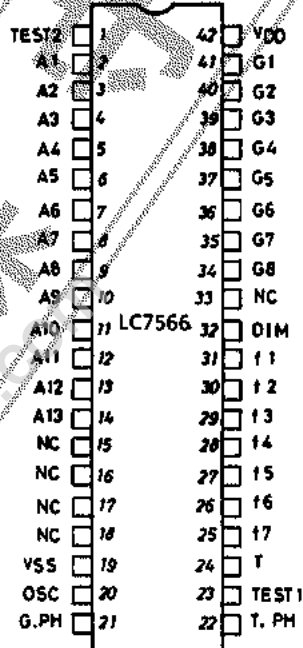
LC7566 — CMOS LSI スペクトラムアナライザ表示用FLTドライバ

- 用途** ・スペクトラムアナライザ表示専用ケイ光表示管ドライバ。
- 特長** ・5V 単一電源(FLTドライバ部は 40V 耐圧)。
- ・7帯域表示+トータル表示: 13セグメント×8グリッド。
- ・帯域内通過信号強度の表示→スペアナ表示: 7帯域 2dB/ステップ, 13点表示+トータル表示。
- ・1チップで使用の場合、信号強度表示入力は通常 L, R のミキシング入力で表示する(ミキシング回路は外付け)。
- ・表示器: ケイ光表示管をダイナミックドライブする(デューティサイクル 1/11.4)。
- ・表示用バンドパスフィルタ: 等価フィルタを外付けする。
- ・独立動作: システムコントロールで使用の場合は LC7565 を推奨する。
- ・スペアナ表示にはピークホールド機能つき。
- ・ディマ機能つき。
- ・トランジスタドライバ外付けにより LED 表示可。

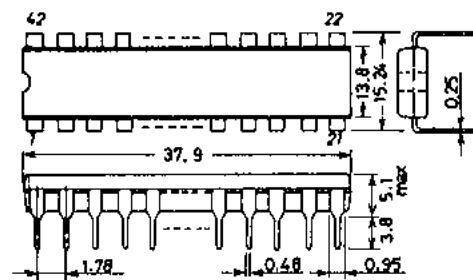
絶対最大定格 / Ta = 25°C, V_{SS} = 0V

| | | | | unit |
|--------|---------------------|---|--|------|
| 最大電源電圧 | V _{DD} max | V _{SS} ~ V _{SS} + 7.0 | | V |
| 最大入力電圧 | V _I max | I ₁ ~ I ₇ , T, TEST1 T - PH, G - PH, DIM | V _{SS} ~ V _{DD} + 0.3 | V |
| 最大出力電圧 | V _O max | A1 ~ A13, G1 ~ G8 | V _{DD} - 40 ~ V _{DD} + 0.3 | V |
| 最大出力電流 | I _{O1} | A1 ~ A13 | -5.0 | mA |
| | I _{O2} | G1 ~ G8 | -15.0 | mA |
| 許容消費電力 | P _d max | | 300 | mW |
| 動作周囲温度 | T _{opg} | | -30 ~ +75 | °C |
| 保存周囲温度 | T _{stg} | | -40 ~ +125 | °C |

ピン配置図(Top View)



外形図 3025B-D42SIC
(unit : mm)



SANYO: DIP42S

*これらの仕様は、改良などのため変更することがあります。

LC7566

許容動作範囲 / Ta = 25°C, V_{SS} = 0V

| | | | min | typ | max | unit |
|----------------|------------------|---------------|---------------------|-----|--------------------|------|
| 電源電圧 | V _{DD} | | 4.5 | 5.0 | 5.5 | V |
| 入力「H」レベル電圧 | V _{IH1} | DIM | 0.8V _{DD} | | V _{DD} | V |
| | V _{IH2} | T-PH, G-PH | 0.9V _{DD} | | V _{DD} | V |
| 入力「L」レベル電圧 | V _{IL1} | DIM | V _{SS} | | 0.2V _{DD} | V |
| | V _{IL2} | T-PH, G-PH | V _{SS} | | 0.1V _{DD} | V |
| 出力電圧(オーブンドレイン) | V _O | A1~A13, G1~G8 | V _{DD} -38 | | V _{DD} | V |
| 入力リーク電流 | I _L | f1~f7, T | -10 | | 10 | μA |

電気的特性 / Ta = 25°C, V_{DD} = 5V

| | | | min | typ | max | unit |
|------------|------------------|---|----------------------|--------|-----|------|
| 出力「H」レベル電圧 | V _{OH1} | A1~A13, I _O = -2.5mA | V _{DD} -2.5 | | | V |
| | V _{OH2} | G1~G8, I _O = -14mA | V _{DD} -6.0 | | | V |
| 出力リーク電流 | I _{off} | G1~G8, A1~A13, V _O = V _{DD} -38 | | | 10 | μA |
| 入力感度 | V _i | T, f1~f7, V _{DD} = 5V | | | | |
| | | +12点灯 | 23 | 24 | 25 | dB |
| | | +10点灯 | 21 | 22 | 23 | dB |
| | | +8点灯 | 19 | 20 | 21 | dB |
| | | +6点灯 | 17 | 18 | 19 | dB |
| | | +4点灯 | 15 | 16 | 17 | dB |
| | | +2点灯 | 13 | 14 | 15 | dB |
| | | 0点灯 | 11 | 12 | 13 | dB |
| | | -2点灯 | 9 | 10 | 11 | dB |
| | | -4点灯 | 7 | 8 | 9 | dB |
| | | -6点灯 | 5 | 6 | 7 | dB |
| | | -8点灯 | 3 | 4 | 5 | dB |
| -10点灯 | 1 | 2 | 3 | dB | | |
| -12点灯 | -1 | 0 | 1 | dB | | |
| 消費電流 | I _{DD} | 出力オープン | | | | |
| デューティサイクル | D.S | G1~G8 | | 1/11.4 | | |

等価回路ブロック図

